

# REHABILITANDO AL SUR DEL MUNDO



Corporación de Rehabilitación  
Club de Leones Cruz del Sur

**3 Centros** (Punta Arenas, Puerto  
Natales y Tierra del Fuego)

Región de  
Magallanes y la  
Antártica Chilena



CENTRO DE REHABILITACIÓN Sede Punta Arenas, Chile.



# Corporación de Rehabilitación Club de Leones Cruz del Sur

Cuenta Pública 2019



## MENSAJE DIRECTOR EJECUTIVO

Con 33 años de vida, nuestra corporación vive una etapa de consolidación y, al mismo tiempo, surgimiento de nuevos desafíos como resultado de un largo proceso que hoy permite rehabilitar a personas en situación de discapacidad de Magallanes y de otras regiones, incluso de otros países.

La sistematización de la atención, el ordenamiento basado en protocolos y el establecimiento de estándares de calidad internacional han determinado los fundamentos de un nuevo camino que impone el crecimiento en innovadoras área de trabajo.

Es así como el año 2019 nació el Programa de Rehabilitación Universal. Orientada a realizar prestaciones en el domicilio a 600 pacientes postrados, esta iniciativa entrega atención integral, brindando: psicología, trabajo social, terapias kinésicas, enfermería y medicina en la tranquilidad de los hogares magallánicos. Acción resultante del trabajo colaborativo entre el Gobierno Regional, el Servicio de Salud de Magallanes y Antártica Chilena y nuestra institución, que ha sido coordinado y diseñado para atender la incesante demanda por rehabilitación.



**Sede Punta Arenas  
Corporación de Rehabilitación  
Club de Leones Cruz del Sur**





[www.rehabilitamos.org](http://www.rehabilitamos.org)

Las metas alcanzadas hasta ahora nos permiten seguir creciendo, soñando y concretando anhelos. Es así que este año pusimos en marcha un ambicioso proyecto: Sumar inteligencia artificial a nuestros procesos de atención.

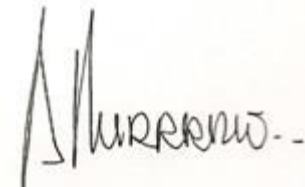
Los modelos de inteligencia artificial (IA) y analítica predictiva permitirán predecir la actividad, el comportamiento y las tendencias en el futuro. Esto gracias a diversas técnicas estadísticas de modelización, aprendizaje automático y minería de datos.

Así como la IA ya es una realidad en nuestras vidas, la tecnología aplicada a la rehabilitación ha tomado un lugar protagónico. Nuestra corporación, señera en esta área, elabora un exoesqueleto junto con la Universidad de Magallanes, gracias al financiamiento del Gobierno Regional de Magallanes y Antártica Chilena.

Además, el año 2019 atendimos a 4.460 personas en situación de discapacidad, resultado del esfuerzo del Club de Leones Cruz del Sur, cuyos socios han visualizado las demandas de las personas con discapacidad y han sabido guiar a los profesionales en beneficio de toda una comunidad, que a su vez siente suya esta obra.

A toda la comunidad hoy agradecemos este trabajo y juntos esperamos seguir:

**REHABILITANDO AL SUR DEL MUNDO**



Asterio Andrade Gallardo  
Director ejecutivo  
Corporación de Rehabilitación  
Club de Leones Cruz del Sur



SOMOS  
REHABILITACIÓN  
AL SUR DEL MUNDO



[www.rehabilitamos.org](http://www.rehabilitamos.org)

## DIRECTORIO 2019 - 2020

Los socios leones del Club de Leones Cruz del Sur para el periodo 2019 y 2020 han decidido mantener la directiva vigente.

De manera que el directorio 2019 a 2020 queda conformado de la siguiente manera:

**Presidente:** León Norma Jiménez Osorio

**Vicepresidente:** León Laura Zarate Saleh

**Secretario:** León Jorge Torres Sánchez

**Tesorero:** León Gustavo Bringas Jiménez

**Primer director:** León Mavis Oyarzún Miranda

**Segundo director:** León María Teresa Oyarzo Torres

**Tercer director:** León Germán Vidal Chartt



## MISIÓN

Somos una institución privada sin fines de lucro, que tiene como MISIÓN contribuir a mejorar la calidad de vida de personas, de todas las edades, en situación de discapacidad. A través de procesos de habilitación y rehabilitación con enfoque integrado bio-psico-socio-cultural, ejecutado por un equipo interdisciplinario altamente capacitado que entrega un servicio de óptima calidad, potenciando la investigación y docencia como principios de crecimiento y desarrollo institucional.

## VISIÓN

La Corporación se constituirá en un referente nacional e internacional en la creación de modelos de intervención especializada en habilitación y rehabilitación, incorporando investigación y desarrollo tecnológico, asimismo potenciando la extensión y docencia, convirtiéndose en líder del trabajo colaborativo y la difusión de la discapacidad e inclusión



## INFRAESTRUCTURA

[www.rehabilitamos.org](http://www.rehabilitamos.org)







## TRABAJADORES

### Corporación de Educación

**TOTAL: 60**

Hombres: 14

Mujeres: 46

PUNTA ARENAS: 42

PUERTO NATALES: 10

PORVENIR: 8



### Corporación de Rehabilitación

**TOTAL: 126**

Hombres: 49

Mujeres: 77

PUNTA ARENAS: 103

PUERTO NATALES: 12

PORVENIR: 11







SEDES

[www.rehabilitamos.org](http://www.rehabilitamos.org)



**Las dependencias cuentan con una extensión de 314 metros cuadrados, destinados a Educación y rehabilitación**



**La sede fueguina cuenta con 314 metros cuadrados. Destinados a terapias y educación.**



## CIFRAS RELEVANTES CIFRAS DE PACIENTES Y PRESTACIONES

### **Número de prestaciones total y por sede 2019:**

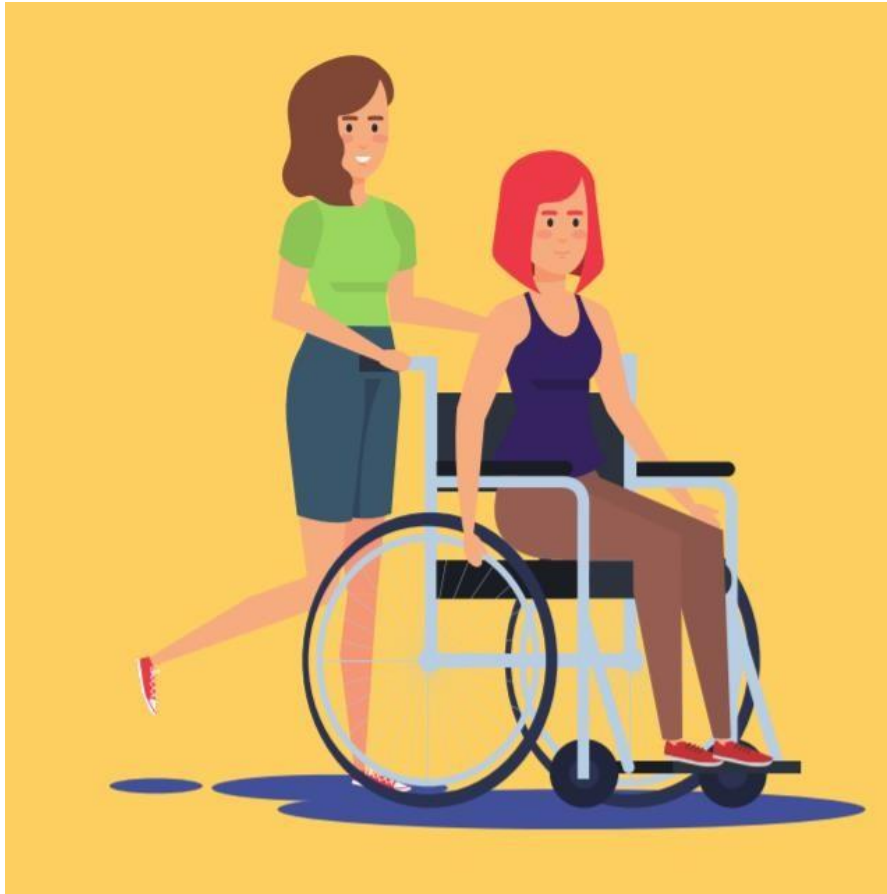
Punta Arenas: 113.345  
Puerto Natales: 15.458  
Porvenir: 12.272  
Total: 141.075

### **Número de pacientes 2019:**

Punta Arenas: 3476  
Natales: 569  
Porvenir: 415  
Total: 4460



[www.rehabilitamos.org](http://www.rehabilitamos.org)



**Número de pacientes por sistema de  
previsión  
(Fonasa, Isapre, FFAA)**

FONASA: 3700 (A: 727, B:1464)  
ISAPRE: 373  
FFAA: 387





## Número de pacientes por edad:

### Menores de 18:

Punta Arenas 1853  
Natales 369  
Porvenir 200



### Mayores 18:

Punta Arenas 1623  
Natales: 200  
Porvenir: 234



## Número de pacientes ingresados nuevos 2019

Punta Arenas: 1603

Natales: 301

Porvenir: 230

**TOTAL: 2134**



## PRINCIPALES PATOLOGÍAS POR EDAD



### Niños:

Retraso del desarrollo: 448  
Lenguaje y habla: 349  
Cicatrices patológicas: 243  
TEA: 170  
Prematuros: 119



### Adultos:

Musculo esquelético: 775  
Fibromialgia: 327  
ACV: 260  
Domicilio: 645  
Extrapiramidal: 115  
Trastorno sistema nervioso central: 105





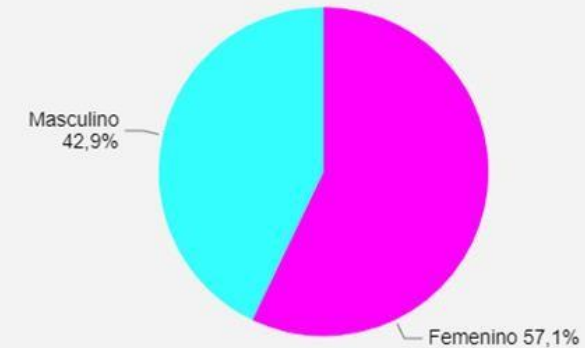
[www.rehabilitamos.org](http://www.rehabilitamos.org)

## PROGRAMA UNIVERSAL

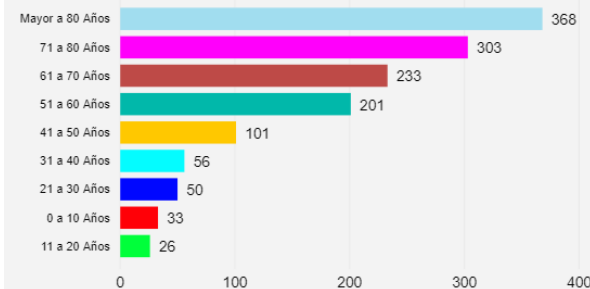
Actualmente se atienden a 766 pacientes en sus hogares y 622 usuarios reciben atención musculoesqueléticas. Además 23 niños, menores de 7 años, han recibido ayudas técnicas. Gracias a este programa que cuenta con el financiamiento del Gobierno Regional.

Programa	Total de Usuarios
Ayudas Técnicas a Menores de 7 Años	23
Programa Domicilio Universal	597
Programa Domicilio Universal Espera	23
Programa Domicilio Universal Nuevos	146
Programa Musculo Esqueletico Universal	622
<b>Total</b>	<b>1411</b>

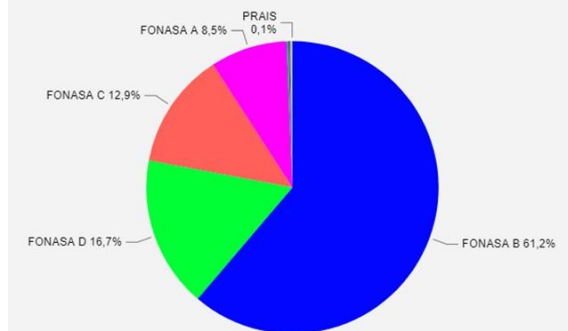
Distribución de Usuarios según Género



Distribución de Usuarios según Grupo Etareo



Distribución de Usuarios según Categoría FONASA







## LABORATORIO DE PRÓTESIS Y ÓRTESIS

Número de prótesis: 462

Numero de reparaciones de ORTESIS: 127





CLUB DE LEONES CRUZ DEL SUR

DIR. CORPORACIÓN DE REHABILITACIÓN  
CLUB DE LEONES CRUZ DEL SUR

DIRECTOR EJECUTIVO / SOSTENEDOR

CORPORACIÓN DE  
REHABILITACIÓN  
CLUB DE LEONES CRUZ DEL SUR

CORPORACIÓN EDUCATIVA  
CLUB DE LEONES CRUZ DEL SUR







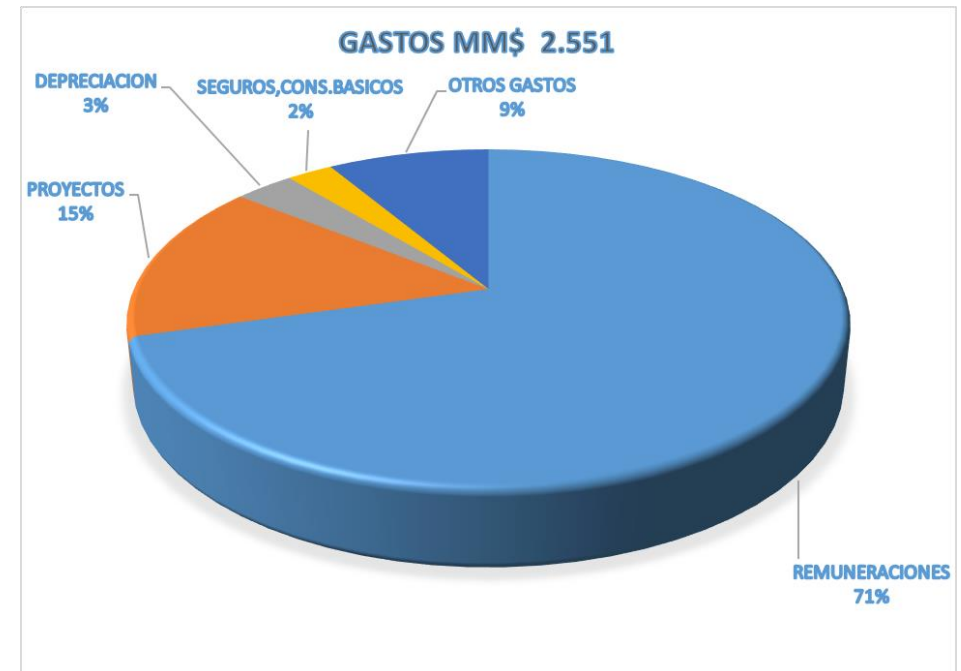
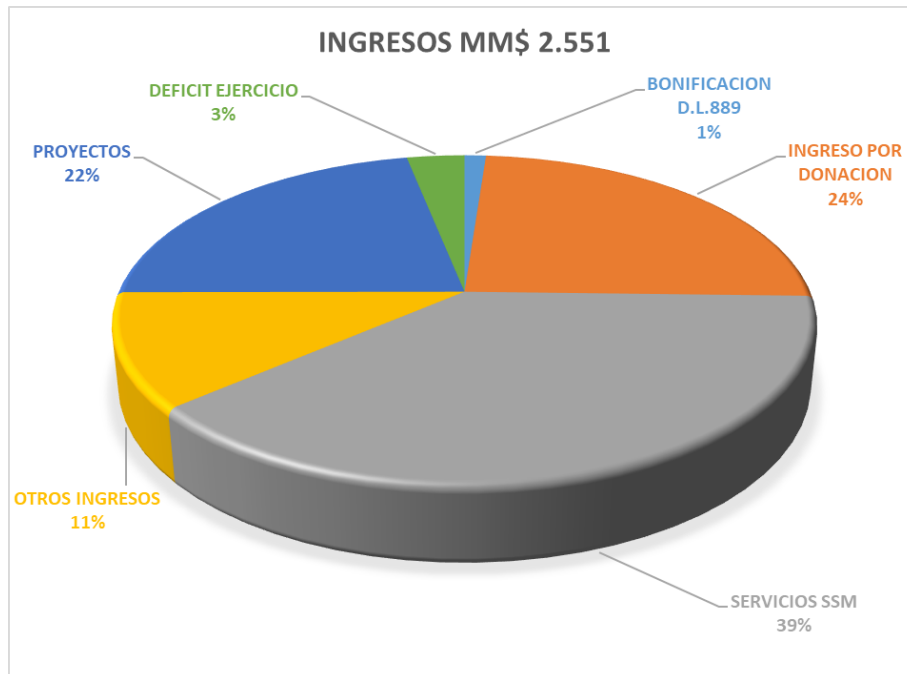
## ACREDITACIÓN **CARF**

Contamos con la acreditación internacional que asegura que la atención de las personas en situación de discapacidad de Magallanes cumple con altos estándares de cuidado y seguridad.





## RESULTADOS FINANCIEROS



# REHABILITANDO AL SUR DEL MUNDO



Corporación de Rehabilitación  
Club de Leones Cruz del Sur



CENTRO DE REHABILITACIÓN Sede Punta Arenas, Chile.